



TEMPA ROSSA PROJECT



**COMUNE DI CORLETO PERTICARA (PZ)
AREE DENOMINATE SITO A E SITO B**

**PIANO DI CARATTERIZZAZIONE AI SENSI
DEL D.LGS. 152/06
Nota integrativa**

DOCUMENT N°: IT-TPR-WS-TRS-000005

Rev.	Status	Date	Revision memo	Issued by	Checked by	Approved by
00	AFC	20-Oct-2011	First issue	Dott. L. Micheletti	Dott. Ing. A. Campi	Dott. Ing. C. Sandrone

This document has been generated by an Electronic Document Management System. When printed it is considered as a for information only copy. The controlled copy is the screen version and it is the holder's responsibility that he/she holds the latest valid version.

TEMPA ROSSA AREE DENOMINATE SITO A E SITO B PIANO DI CARATTERIZZAZIONE AI SENSI DEL D.LGS. 152/06			DOCUMENT NUMBER IT-TPR-WS-TRS-000005	
			REVISION: 00	STATUS: AFC
DOCUMENT TYPE: PRC	SYSTEM / SUBSYSTEM: NAP	DISCIPLINE : ENV	DATE : 20-OCT-2011	
CONTRACTOR DOCUMENT NUMBER: 4500000581			PAGE 2 OF 8	

SOMMARIO

1	PREMESSA	3
2	INTEGRAZIONI AL PIANO DI CARATTERIZZAZIONE	4

ALLEGATI

ALLEGATO 1 Carta sorgenti e pozzi perenni (Estratto dello “Studio di impatto ambientale – Progetto Tempa Rossa – Nuove unità impiantistiche ed approfondimenti progettuali)

ALLEGATO 2 Metodiche analitiche concordate con ARPAB

TEMPA ROSSA AREE DENOMINATE SITO A E SITO B PIANO DI CARATTERIZZAZIONE AI SENSI DEL D.LGS. 152/06			DOCUMENT NUMBER IT-TPR-WS-TRS-000005	
			REVISION: 00	STATUS: AFC
DOCUMENT TYPE: PRC	SYSTEM / SUBSYSTEM: NAP	DISCIPLINE : ENV	DATE : 20-OCT-2011	
CONTRACTOR DOCUMENT NUMBER: 4500000581			PAGE 3 OF 8	

1 PREMESSA

Il presente documento costituisce *Nota Integrativa al Piano di Caratterizzazione ai sensi del D.Lgs. 152/06 per le aree denominate Sito A e Sito B*, ubicate nel Comune di Corleto Perticara (PZ) rispettivamente al foglio 69, part. 21 (sito A) e fogli 37, partt. 39 e 40, e 70, partt. 6, 7 e 8 (sito B).

In data 26.05.2011 la società TOTAL E&P ITALIA SPA aveva presentato il “Piano di Caratterizzazione ai sensi del D.Lgs. 152/06” per le aree in oggetto; sulla base di quanto emerso dalla valutazione del Piano di Caratterizzazione del sito Tempa Rossa 2 (avvenuta in sede di Conferenza dei Servizi del 27.09.2011 e del 14.10.2011) TOTAL E&P ITALIA SPA ha redatto il presente documento integrativo in modo tale che possa essere valutato, unitamente al Piano di Caratterizzazione del maggio 2011, nella Conferenza dei Servizi prevista.

Il presente documento integra pertanto il Piano di Caratterizzazione già consegnato; si riportano unicamente le parti integrative, rimandando per le restanti questioni al documento già redatto.

TEMPA ROSSA AREE DENOMINATE SITO A E SITO B PIANO DI CARATTERIZZAZIONE AI SENSI DEL D.LGS. 152/06			DOCUMENT NUMBER IT-TPR-WS-TRS-000005	
			REVISION: 00	STATUS: AFC
DOCUMENT TYPE: PRC	SYSTEM / SUBSYSTEM: NAP	DISCIPLINE : ENV	DATE : 20-OCT-2011	
CONTRACTOR DOCUMENT NUMBER: 4500000581			PAGE 4 OF 8	

2 INTEGRAZIONI AL PIANO DI CARATTERIZZAZIONE

Nel presente capitolo si riportano le integrazioni al Piano di Caratterizzazione ai sensi del D.Lgs. 152/06 per le aree denominate Sito A e Sito B.

1. **Completamento piezometri:** qualora dalla realizzazione dei sondaggi profondi venisse riscontrata la presenza di acqua, i piezometri saranno completati intestandoli nello strato impermeabile raggiunto per una profondità di almeno un metro.
2. **Realizzazione sondaggio di bianco:** sarà realizzato, in una posizione da concordare con gli Enti e da valutare anche in considerazione dell'accessibilità, n. 1 sondaggio di bianco.
3. **CSC di riferimento:** i risultati relativi alle analisi condotte sui terreni prelevati saranno confrontati con i valori delle CSC previste dal D.Lgs. 152/06 nell'Allegato 5, Parte IV, Titolo V, Tabella 1 per suoli ad uso verde pubblico, privato e residenziale (Colonna A).
4. **Modalità di campionamento delle acque di falda:** il prelievo del campione di acqua di falda verrà eseguito in modalità dinamica a basso flusso (portata compresa tra 0,1-0,5 l/min).
5. **Sorgenti d'acqua sotterranea:** sarà predisposto il campionamento di tutte le sorgenti di acqua sotterranea presenti nel raggio di 500 m dell'area interessata dal Piano di Caratterizzazione, individuate nella "Carta delle sorgenti e dei pozzi perenni" riportata in ALLEGATO 1. Nella figura seguente si riporta il dettaglio dell'area in oggetto.

TEMPA ROSSA AREE DENOMINATE SITO A E SITO B PIANO DI CARATTERIZZAZIONE AI SENSI DEL D.LGS. 152/06			DOCUMENT NUMBER IT-TPR-WS-TRS-000005	
			REVISION: 00	STATUS: AFC
DOCUMENT TYPE: PRC	SYSTEM / SUBSYSTEM: NAP	DISCIPLINE : ENV	DATE : 20-OCT-2011	
CONTRACTOR DOCUMENT NUMBER: 4500000581			PAGE 5 OF 8	

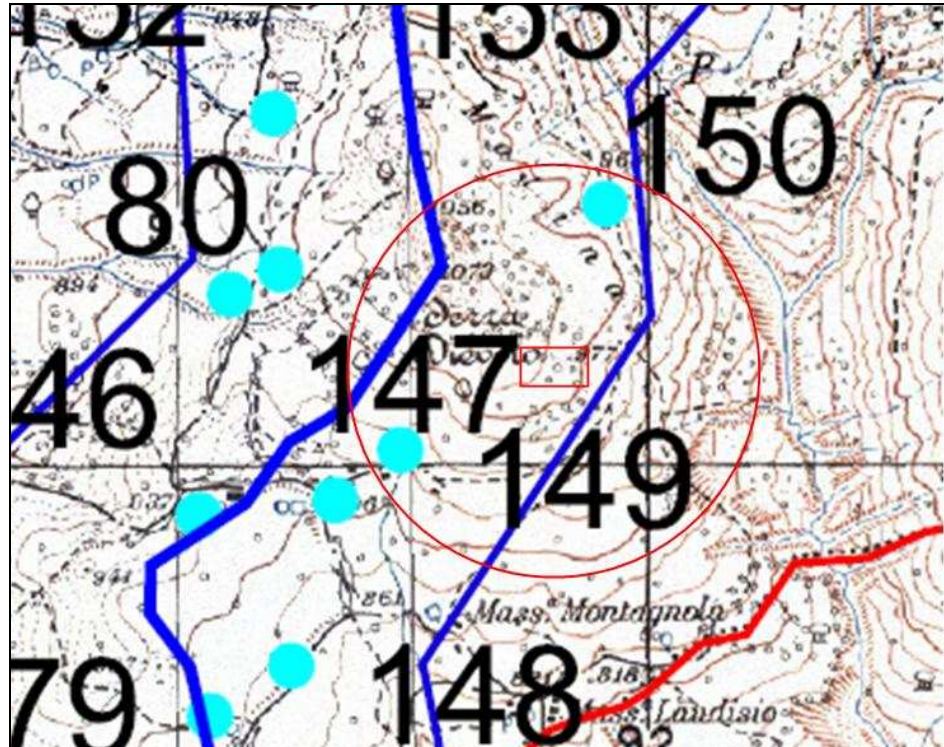


Figura 1 Estratto della Carta pozzi e sorgenti perenni

Come si osserva, vengono individuate n. 2 sorgenti entro 500 m dai siti A e B; sarà valutata in campo, alla presenza di tecnici ARPAB, l'effettiva necessità di procedere con il prelievo del campione, in relazione alla portata delle sorgenti stesse.

Occorre evidenziare che per la sorgente ubicata a Sud-Ovest dei siti è già previsto il prelievo nell'ambito della caratterizzazione del sito denominato TR2 (documento approvato in sede di conferenza dei Servizi del 14.010.2011); pertanto verrà valutata la possibilità di recepire i dati rilevati durante le attività di tale procedimento senza necessariamente effettuare il campionamento dalla sorgente in oggetto..

I parametri analitici oggetto di determinazione in laboratorio saranno i medesimi riportati al punto 9.

6. **Prelievo campioni di terreno:** per ciascun sondaggio realizzato (a profondità prevista di 5 m) sarà prelevato n. 1 campione puntuale di fondo foro su un intervallo di un metro e comunque superiore ai 50 cm (denominato D).

TEMPA ROSSA AREE DENOMINATE SITO A E SITO B PIANO DI CARATTERIZZAZIONE AI SENSI DEL D.LGS. 152/06			DOCUMENT NUMBER IT-TPR-WS-TRS-000005	
			REVISION: 00	STATUS: AFC
DOCUMENT TYPE: PRC	SYSTEM / SUBSYSTEM: NAP	DISCIPLINE : ENV	DATE : 20-OCT-2011	
CONTRACTOR DOCUMENT NUMBER: 4500000581			PAGE 6 OF 8	

Per ciascun sondaggio attrezzato a piezometro (profondità prevista ca. 15 m) sarà prelevato n. 1 campione di terreno nel livello impermeabile individuato quale base dell'acquifero (denominato F), su un intervallo di un metro e comunque superiore ai 50 cm.

7. **Campionamento delle acque sotterranee:** il campionamento e l'analisi delle acque prelevate dai piezometri di monitoraggio eventualmente realizzati in sito saranno eseguiti adottando tutte le precauzioni per minimizzare le alterazioni del campione, limitando quindi l'agitazione dell'acqua, l'aerazione e la volatilizzazione dei contaminanti. Saranno oggetto di campionamento anche le sorgenti di acqua sotterranea presenti nell'intorno delle aree; per l'esecuzione del campionamento saranno seguite le modalità indicate di seguito.

8. **Campionamento dei terreni:** il piano di prelievo dei campioni di terreno risulta concorde con quanto indicato nell'allegato 2, parte IV, titolo V; saranno ovviamente prelevati campioni anche in corrispondenza di qualsiasi evidenza di contaminazione.

9. **Parametri analitici Acque Sotterranee:** I campioni di acqua prelevati dai piezometri saranno sottoposti ad analisi presso laboratorio accreditato ACCREDIA in riferimento ai seguenti parametri:
 - Metalli (antimonio, arsenico, cadmio, cromo totale, cromo VI, ferro, manganese, mercurio, nichel, piombo, rame);
 - Solfati;
 - Idrocarburi totali (come n-esano);
 - Composti aromatici (benzene, etilbenzene, m,p-xilene, o-xilene, toluene);
 - IPA (Idrocarburi Policiclici Aromatici).

I risultati saranno confrontati con i limiti di accettabilità previsti dal D.Lgs. 152/06 Parte IV, Titolo V, nell'Allegato 5, Tabella 2, per le acque sotterranee.

10. **Metodiche analitiche:** al fine di permettere il confronto tra i risultati ottenuti nel corso delle indagini effettuate ed i risultati ottenuti nel corso delle eventuali analisi di controllo effettuate dai laboratori ARPAB sulle aliquote aggiuntive prelevate, sarà necessario effettuare un'intercalibrazione tra i laboratori. In ALLEGATO 2 si riporta l'elenco delle metodiche analitiche

TEMPA ROSSA AREE DENOMINATE SITO A E SITO B PIANO DI CARATTERIZZAZIONE AI SENSI DEL D.LGS. 152/06			DOCUMENT NUMBER IT-TPR-WS-TRS-000005	
			REVISION: 00	STATUS: AFC
DOCUMENT TYPE: PRC	SYSTEM / SUBSYSTEM: NAP	DISCIPLINE : ENV	DATE : 20-OCT-2011	
CONTRACTOR DOCUMENT NUMBER: 4500000581			PAGE 7 OF 8	

che saranno utilizzate, già concordate tra l'Ufficio Laboratorio Strumentale dell'ARAPAB ed il laboratorio accreditato ACCREDIA nell'ambito della caratterizzazione del sito TR2.

11. **Ubicazione dei punti di indagine:** prima dell'avvio delle indagini si provvederà all'ubicazione dei punti in campo (secondo quanto riportato nelle planimetria del Piano di Caratterizzazione ai sensi del D.Lgs. 152/06) in contraddittorio con gli Enti di controllo.

12. **Aliquote da prelevare:** ciascun campione di acqua sotterranea e terreno inviato ad analisi sarà suddiviso in n. 2 aliquote, così destinate:

- n.1 aliquota da inviare a laboratorio, per l'analisi ad opera di TOTAL;
- n.1 aliquota controllo per archivio a disposizione dell'ente di controllo.

.L'eventuale terza aliquota, quando richiesta, sarà confezionata in contraddittorio solo alla presenza dell'ente di controllo, sigillando il campione che verrà firmato dagli addetti incaricati, verbalizzando il relativo prelievo.

13. **Determinazione dei parametri sito-specifici:** per quanto concerne i parametri sito specifici, in questa fase di indagine si ritiene opportuno determinare per i terreni i parametri Foc (frazione di carbonio organico), pH e la granulometria. Tali determinazioni saranno condotte su almeno n. 6 campioni (di cui n. 3 corrispondenti al suolo superficiale – prof. 0-1 m da p.c. – e n. 3 corrispondenti a suolo profondo – prof. > 1 m da p.c.).

Per quanto concerne i parametri sito-specifici utili ai fini dell'implementazione di un'Analisi di Rischio Sanitario Ambientale Sito-Specifica riportati nella tabella 1 del documento APAT "Documento di riferimento per la determinazione e la validazione dei parametri sito-specifici utilizzati nell'applicazione dell'analisi di rischio ai sensi del D. Lgs. 152/06" (giugno 2008) essi potranno essere determinati sulla base delle risultanze emerse dall'esecuzione delle indagini di caratterizzazione previste o da ricerche di letteratura. Nel caso in cui venga riscontrata la presenza di acqua e vengano quindi allestiti i piezometri di monitoraggio, si procederà anche con l'esecuzione di prove per la caratterizzazione idrodinamica dell'acquifero, la cui tipologia (prove di pozzo o slug test) dovrà essere valutata in considerazione delle caratteristiche dell'acquifero e delle condizioni al contorno.

TEMPA ROSSA AREE DENOMINATE SITO A E SITO B PIANO DI CARATTERIZZAZIONE AI SENSI DEL D.LGS. 152/06			DOCUMENT NUMBER	
			IT-TPR-WS-TRS-000005	
			REVISION: 00	STATUS: AFC
DOCUMENT TYPE: PRC	SYSTEM / SUBSYSTEM: NAP	DISCIPLINE : ENV	DATE : 20-OCT-2011	
CONTRACTOR DOCUMENT NUMBER: 4500000581			PAGE 8 OF 8	

14. **Completamento dei piezometri:** nel caso in cui i sondaggi profondi vengano completati a piezometro, dovranno essere utilizzate tubazioni in PVC atossico.

TEMPA ROSSA AREA POZZO TEMPA ROSSA 1 PIANO DI CARATTERIZZAZIONE AI SENSI DEL D.LGS. 152/06			DOCUMENT NUMBER	
			IT-TPR-WS-TRS-000005	
		REVISION: 00	STATUS: AFC	
DOCUMENT TYPE: PRC	SYSTEM / SUBSYSTEM: NAP	DISCIPLINE : ENV	DATE : 20-OCT-2011	
CONTRACTOR DOCUMENT NUMBER: 4500000581				

ALLEGATO 1

TEMPA ROSSA AREA POZZO TEMPA ROSSA 1 PIANO DI CARATTERIZZAZIONE AI SENSI DEL D.LGS. 152/06			DOCUMENT NUMBER	
			IT-TPR-WS-TRS-000005	
			REVISION: 00	STATUS: AFC
DOCUMENT TYPE: PRC	SYSTEM / SUBSYSTEM: NAP	DISCIPLINE : ENV	DATE : 20-OCT-2011	
CONTRACTOR DOCUMENT NUMBER: 4500000581				

ALLEGATO 2

TEMPA ROSSA AREA POZZO TEMP A ROSSA 1 PIANO DI CARATTERIZZAZIONE AI SENSI DEL D.LGS. 152/06			DOCUMENT NUMBER			
			IT-TPR-WS-TRS-000005			
DOCUMENT TYPE: PRC		SYSTEM / SUBSYSTEM: NAP	DISCIPLINE : ENV	DATE : 20-OCT-2011	REVISION: 00	STATUS: AFC
CONTRACTOR DOCUMENT NUMBER: 4500000581						

ANALISI CHIMICHE SU TERRENI

N°	PARAMETRO	METODO	ACCREDITATO ACCREDIA	Tab.1/A	Tab.1/B	Limite di rilevabilità della metodica analitica mg/Kg SS
				siti ad uso verde pubblico, privato e residenziale All.5 Titolo V DLgs 152/06 mg/Kg SS	siti ad uso commerciale e industriale All.5 Titolo V DLgs 152/06 mg/Kg SS	
1	Scheletro	DM 13/09/1999 SO n°185 GU n°248 21/10/1999 Met II.1	SI			
2	Residuo a 105°C	CNR IRSA 2.4.1 Q 64 Vol 2 1984	SI			
3	Umidità	DM 13/09/1999 SO n°185 GU n°248 21/10/1999 Met II.2	SI			
4	Antimonio	EPA 3051A 2007 + EPA 6020A 2007	SI	10	30	0,5
5	Arsenico	EPA 3051A 2007 + EPA 6020A 2007	SI	20	50	1
6	Cadmio	EPA 3051A 2007 + EPA 6020A 2007	SI	2	15	0,2
7	Cromo totale	EPA 3051A 2007 + EPA 6020A 2007	SI	150	800	1
8	Cromo VI	EPA 7196A	SI	2	15	0,2

This document is the property of COMPANYY. It must not be stored, reproduced or disclosed to others without written authorisation from the COMPANYY.

IT-TPR-WS-TRS-000005.doc

TEMPA ROSSA AREA POZZO TEMP A ROSSA 1 PIANO DI CARATTERIZZAZIONE AI SENSI DEL D.LGS. 152/06			DOCUMENT NUMBER IT-TPR-WS-TRS-000005		
			REVISION: 00	STATUS: AFC	
DOCUMENT TYPE: PRC	SYSTEM / SUBSYSTEM: NAP	DISCIPLINE : ENV	DATE : 20-OCT-2011		
CONTRACTOR DOCUMENT NUMBER: 4500000581					

9	Mercurio	EPA 3051A 2007 + EPA 6020A 2007	SI	1	5	0,1
10	Nichel	EPA 3051A 2007 + EPA 6020A 2007	SI	120	500	1
11	Piombo	EPA 3051A 2007 + EPA 6020A 2007	SI	100	1000	2
12	Rame	EPA 3051A 2007 + EPA 6020A 2007	SI	120	600	0,5
13	Vanadio	EPA 3051A 2007 + EPA 6020A 2007	SI	30	250	1
14	Idrocarburi leggeri C<12	EPA 5035A 2006 + EPA 8260C 2006	SI	10	250	1
15	Idrocarburi pesanti C>12	EPA 3540C 1996 + EPA 8015D 2003	SI	50	750	5
16	Benzene	EPA 5035A 2006 + EPA 8260C 2006	SI	0,1	2	0,01
17	Etilbenzene	EPA 5035A 2006 + EPA 8260C 2006	SI	0,5	50	0,01
18	Xilene	EPA 5035A 2006 + EPA 8260C 2006	SI	0,5	50	0,01
19	Stirene	EPA 5035A 2006 + EPA 8260C 2006	SI	0,5	50	0,01
20	Toluene	EPA 5035A 2006 + EPA 8260C 2006	SI	0,5	50	0,01
21	Sommatoria organici aromatici	EPA 5035A 2006 + EPA 8260C 2006	SI	1	100	0,05
22	Benzo(a)antracene	EPA 3540C 1996 + EPA 8270D 2007	SI	0,5	10	0,01
23	Benzo(a)pirene	EPA 3540C 1996 + EPA 8270D 2007	SI	0,1	10	0,01
24	Benzo(b)fluorantene	EPA 3540C 1996 + EPA 8270D 2007	SI	0,5	10	0,01

This document is the property of COMPANYY. It must not be stored, reproduced or disclosed to others without written authorisation from the COMPANYY.

IT-TPR-WS-TRS-000005.doc

TEMPA ROSSA AREA POZZO TEMP A ROSSA 1 PIANO DI CARATTERIZZAZIONE AI SENSI DEL D.LGS. 152/06			DOCUMENT NUMBER IT-TPR-WS-TRS-000005		
			REVISION: 00	STATUS: AFC	
DOCUMENT TYPE: PRC	SYSTEM / SUBSYSTEM: NAP	DISCIPLINE : ENV	DATE : 20-OCT-2011		
CONTRACTOR DOCUMENT NUMBER: 4500000581					

25	Benzo(k)fluorantene	EPA 3540C 1996 + EPA 8270D 2007	SI	0,5	10	0,01
26	Benzo(g,h,i)perilene	EPA 3540C 1996 + EPA 8270D 2007	SI	0,1	10	0,01
27	Crisene	EPA 3540C 1996 + EPA 8270D 2007	SI	5	50	0,01
28	Dibenzo(a,e)pirene	EPA 3540C 1996 + EPA 8270D 2007	SI	0,1	10	0,01
29	Dibenzo(a,l)pirene	EPA 3540C 1996 + EPA 8270D 2007	SI	0,1	10	0,01
30	Dibenzo(a,i)pirene	EPA 3540C 1996 + EPA 8270D 2007	SI	0,1	10	0,01
31	Dibenzo(a,h)pirene	EPA 3540C 1996 + EPA 8270D 2007	SI	0,1	10	0,01
32	Dibenzo(a,h)antracene	EPA 3540C 1996 + EPA 8270D 2007	SI	0,1	10	0,01
33	Indenopirene	EPA 3540C 1996 + EPA 8270D 2007	SI	0,1	5	0,01
34	Pirene	EPA 3540C 1996 + EPA 8270D 2007	SI	5	50	0,01
35	Sommatoria IPA	EPA 3540C 1996 + EPA 8270D 2007	SI	10	100	0,1

TEMPA ROSSA AREA POZZO TEMP A ROSSA 1 PIANO DI CARATTERIZZAZIONE AI SENSI DEL D.LGS. 152/06			DOCUMENT NUMBER IT-TPR-WS-TRS-000005	
			REVISION: 00	STATUS: AFC
DOCUMENT TYPE: PRC	SYSTEM / SUBSYSTEM: NAP	DISCIPLINE : ENV	DATE : 20-OCT-2011	
CONTRACTOR DOCUMENT NUMBER: 4500000581				

ANALISI CHIMICHE SU ACQUE SOTTERRANEE

N°	PARAMETRO	METODO	ACCREDITATO ACCREDIA	Tab.2 valori limite acque sotterranee	Limite di rilevabilità della metodica analitica
				All.5 Titolo V DLgs 152/06 µg/L	µg/Kg SS
1	Antimonio	EPA 6020A 2007	SI	5	0,2
2	Arsenico	EPA 6020A 2007	SI	10	1
3	Cadmio	EPA 6020A 2007	SI	5	0,5
4	Cromo totale	EPA 6020A 2007	SI	50	0,5
5	Cromo VI	EPA 7196A	SI	5	0,5
6	Ferro	EPA 6020A 2007	SI	200	20
7	Manganese	EPA 6020A 2007	SI	50	2
8	Mercurio	EPA 6020A 2007	SI	1	0,1
9	Nichel	EPA 6020A 2007	SI	20	0,5
10	Piombo	EPA 6020A 2007	SI	10	0,5
11	Rame	EPA 6020A 2007	SI	1000	0,5
12	Solfati	APAT CNR IRSA 4020 Man 29 2003	SI	250 mg/L	

TEMPA ROSSA AREA POZZO TEMP A ROSSA 1 PIANO DI CARATTERIZZAZIONE AI SENSI DEL D.LGS. 152/06			DOCUMENT NUMBER IT-TPR-WS-TRS-000005	
			REVISION: 00	STATUS: AFC
DOCUMENT TYPE: PRC	SYSTEM / SUBSYSTEM: NAP	DISCIPLINE : ENV	DATE : 20-OCT-2011	
CONTRACTOR DOCUMENT NUMBER: 4500000581				

13	Idrocarburi totali (n-esano)	EPA 5030C 2003 +EPA 8015D 2003 EPA 3510C 1996 +EPA 8015D 2003	SI	350	10
14	Benzene	EPA 5030C 2003 + EPA 8260C 2006	SI	1	0,1
15	Etilbenzene	EPA 5030C 2003 + EPA 8260C 2006	SI	50	0,1
16	Xilene	EPA 5030C 2003 + EPA 8260C 2006	SI	10	0,1
17	Stirene	EPA 5030C 2003 + EPA 8260C 2006	SI	25	0,1
18	Toluene	EPA 5030C 2003 + EPA 8260C 2006	SI	15	0,1
19	Benzo(a)antracene	EPA 3510C 1996 + EPA 8270D 2007	SI	0,1	0,001
20	Benzo(a)pirene	EPA 3510C 1996 + EPA 8270D 2007	SI	0,01	0,001
21	Benzo(b)fluorantene \$	EPA 3510C 1996 + EPA 8270D 2007	SI	0,1	0,001
22	Benzo(k)fluorantene \$	EPA 3510C 1996 + EPA 8270D 2007	SI	0,05	0,001
23	Benzo(g,h,i)terilene \$	EPA 3510C 1996 + EPA 8270D 2007	SI	0,01	0,001
24	Crisene	EPA 3510C 1996 + EPA 8270D 2007	SI	5	0,001
25	Dibenzo(a,h)antracene	EPA 3510C 1996 + EPA 8270D 2007	SI	0,01	0,001
26	Indeno(1,2,3-c,d)pirene \$	EPA 3510C 1996 + EPA 8270D 2007	SI	0,1	0,005
27	Pirene	EPA 3510C 1996 + EPA 8270D 2007	SI	50	0,005

TEMPA ROSSA AREA POZZO TEMPA ROSSA 1 PIANO DI CARATTERIZZAZIONE AI SENSI DEL D.LGS. 152/06			DOCUMENT NUMBER IT-TPR-WS-TRS-000005		
			REVISION: 00	STATUS: AFC	
DOCUMENT TYPE: PRC	SYSTEM / SUBSYSTEM: NAP	DISCIPLINE : ENV	DATE : 20-OCT-2011		
CONTRACTOR DOCUMENT NUMBER: 4500000581					

28	IPA totali	EPA 3510C 1996 + EPA 8270D 2007	SI	0,1	0,01
----	------------	---------------------------------	-----------	-----	------